

**M P**

**Micro**processador

Sistemas Digitais, S.A.

DOSSIER DE IMPRENSA



Microprocessador  
Sistemas Digitais, S.A.

## Índice

### PERFIL

A Empresa

Missão

Mercados

Estrutura da empresa

Localização

### HISTORIAL

### VOLUME DE NEGÓCIO

### OBJECTIVOS

### PARCERIAS

### PROJECTOS MAIS RECENTES

### CLIENTES DE REFERÊNCIA



Microprocessador  
Sistemas Digitais, S.A.

## Perfil

### A EMPRESA:

A Microprocessador – Sistemas Digitais, S.A. é uma empresa especializada no desenvolvimento e na integração de tecnologias, com vista à concepção de soluções para sistemas e equipamentos de informação.

A sua aposta e a base do seu sucesso assentam na realização de projectos inovadores, apoiados na experiência e na competência tecnológica da empresa e no domínio alargado das várias etapas da cadeia de valor: concepção e desenvolvimento, produção, manutenção e actualização dos produtos oferecidos.

A capacidade de fornecer soluções integradas globais, fruto da investigação e desenvolvimento de tecnologias próprias diferencia a Microprocessador de outras empresas presentes no mercado.

A empresa está vocacionada para duas áreas-chave – Automação e Controlo (automação e gestão industrial, gestão integrada de edifícios, sistemas de telemática, sistemas de informação) e Informação ao Público (sistemas de indicação electrónica, painéis de informação) – e conta na sua carteira de projectos com uma série de obras de referência: Oceanário de Lisboa, Metro do Porto, Metro de Messina (Itália), Norteshopping, Centro Comercial Colombo, Banco de Portugal, Europarque, Assembleia Legislativa de Macau, novo estádio do Bessa, Tagus Park, entre outras.

### MISSÃO:

Fornecer produtos e serviços tecnologicamente actualizados e adequados às necessidades dos clientes, de acordo com o cumprimento das seguintes direc-

tivas:

- satisfação dos clientes;
- qualificação dos recursos humanos;
- contínua actualização tecnológica;
- atitude criativa e inovadora.



Microprocessador  
Sistemas Digitais, S.A.

## MERCADOS:

A Microprocessador actua em três mercados principais: Indústria, Serviços/ Edifícios e Transportes.

## INDÚSTRIA

Para este mercado, a Microprocessador domina e integra as tecnologias de automação industrial, controlo e supervisão industrial juntamente com as tecnologias de sistemas de informação.

Tendo em conta que cada indústria possui as suas necessidades e cada instalação fabril a sua realidade distinta, a Microprocessador oferece soluções flexíveis e adaptadas às necessidades de cada projecto, desenvolvendo aplicações específicas e personalizadas.

Uma das mais valias desta área reside na sua capacidade de projectar e fornecer soluções verticais, que permitem a instalação de sistemas com elevado nível de integração e de optimização para a gestão industrial: todo o seu funcionamento está orientado para melhorar a actuação das empresas, aumentando a produtividade dos seus funcionários, minimizando os tempos de trabalho e facilitando as tarefas rotineiras.

A indústria têxtil e a indústria da madeira são alguns dos mercados de aposta da Microprocessador, aos quais a empresa oferece produtos especificamente desenvolvidos e adequados à gestão da sua produção. Outros mercados de aposta são o da indústria química e da energia.

Entre as soluções desenvolvidas de raiz pela Microprocessador estão também os sistemas vocacionados para a gestão logística e para a gestão de energia.

## Referências:

São várias as unidades industriais do Grupo Sonae, em território nacional e espalhadas pelo mundo, que escolheram a Microprocessador como fornecedora de soluções de gestão industrial. A nível internacional, a Microprocessador possui referências em países como a África do Sul, Brasil, Japão, Malásia, Espanha, Inglaterra, Alemanha, França e Bélgica.

Outras referências em território nacional são: Grupo CUF, Cires, Riopelle, Tabaqueira, Unicer, Finertec.



Microprocessador  
Sistemas Digitais, S.A.

## SERVIÇOS/EDIFÍCIOS

A actividade para este mercado consiste na sistematização e integração dos diversos sistemas instalados num determinado edifício.

Nesta área de negócio, a Microprocessador foi pioneira a nível nacional ao introduzir o conceito de “gestão integrada de edifícios”, integrado sub-sistemas de gestão técnica com os sub-sistemas de segurança, sempre numa óptica de permitir diminuir tanto os custos de instalação como os custos de exploração. O incremento das tecnologias associadas às diversas funções, actualmente imprescindíveis nos edifícios modernos, torna necessário a sua total integração ao mais alto nível.

### Referências:

Os centros comerciais portugueses de maior dimensão como o Arrábida Shopping, em Gaia, Norteshopping, em Matosinhos, centro comercial Colombo e Vasco da Gama, em Lisboa, e Algarve Shopping, em Faro, são alguns exemplos da aplicação desta tecnologia.

O oceanário de Lisboa, o Pavilhão do Futuro e o Hospital das Descobertas, no Parque das Nações, o novo estádio do Boavista, o Banco de Portugal, em Lisboa, o Taguspark, a Assembleia Legislativa de Macau e a Curtin University da Malásia, são outros locais onde as competências da Microprocessador foram demonstradas.



Microprocessador  
Sistemas Digitais, S.A.

## TRANSPORTES

Para este mercado, a Microprocessador, desenvolve soluções de informação ao público e sistemas de telemática. É neste mercado que a presença de tecnologias próprias é mais forte, ainda que a componente integradora tenha também um papel importante. Alguns exemplos das soluções da Microprocessador para este mercado são:

- Sistemas de sinalização variável para rodovias (painéis de sinalização e mensagem variável);
- Sistemas de informação ao público para transportes urbanos (indicadores de destino e de horários; painéis em paragens e plataformas);
- Sistemas de telemática rodoviária (integração de tecnologias de sinalização variável; monitorização de tráfego; monitorização meteorológica; sistemas de segurança rodoviária; soluções de gestão de tráfego);
- Sistemas de controlo e de supervisão para túneis (automação e supervisão de instalações electromecânicas associadas a túneis rodoviários ou ferroviários; integração de soluções de segurança, sinalização e de monitorização do tráfego);

Em cada projecto, a Microprocessador está preparada para intervir em todas as suas fases: desde o desenho e a concepção do produto até à sua produção e instalação, assegurando, de igual modo, a sua manutenção e actualização.

### Referências:

A encomenda por parte da Brisa dos mais de 170 painéis de mensagem variável de grandes dimensões, instalados na rede de auto-estradas desta concessionária com o objectivo de fornecer aos condutores informações úteis para a realização de uma condução mais segura, bem como dos mais recentes painéis informativos de preços de combustível (que deverão igualmente ser instalados nas auto-estradas concessionadas), são exemplos do tipo de aplicações desenvolvidas pela Microprocessador.

Outras referências no mercado dos transportes são: STCP (Porto), a CARRIS (Lisboa), REFER e CP, Metro do Porto, Estradas de Portugal, Horários do Funchal, NORSCUT.

Para cada um destes mercados, a Microprocessador reúne o know-how necessário para dar resposta ao mais exigente dos projectos. De forma contínua e sustentada, a empresa aposta no desenvolvimento e aperfeiçoamento dos seus produtos e tecnologias, de forma a fornecer as melhores soluções aos seus clientes. Nunca as dificuldades técnicas ou as tecnologias mais recentemente introduzidas no mercado foram obstáculo à capacidade empreendedora da empresa.



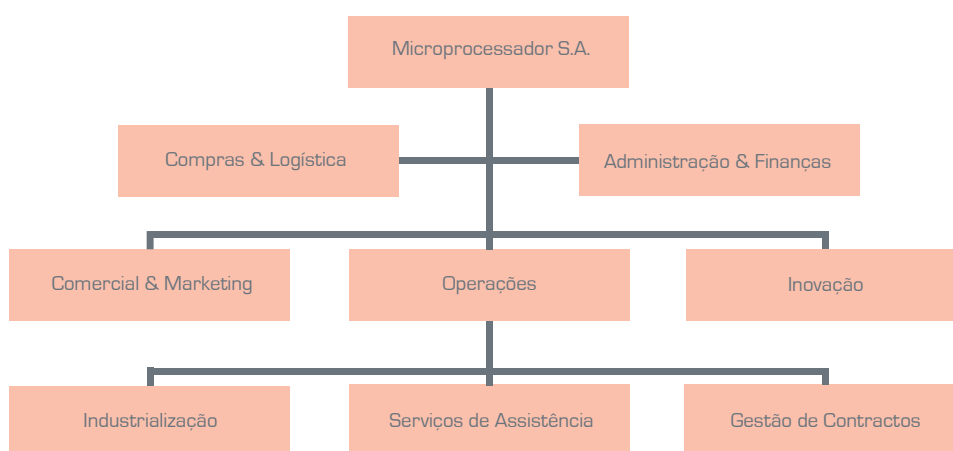
Microprocessador  
Sistemas Digitais, S.A.

### ESTRUTURA DA EMPRESA:

O crescimento da Microprocessador é uma realidade, quer a nível de recursos humanos quer ao nível da sua actividade.

Actualmente, a Microprocessador conta com 65 funcionários.

A estrutura da empresa está organizada da seguinte forma:





Microprocessador  
Sistemas Digitais, S.A.

### LOCALIZAÇÃO:

Os escritórios centrais da Microprocessador, bem como a sua área fabril, estão localizados no pólo industrial do Grupo Efacec na Maia, grupo do qual foi parte integrante até ao ano 2006.

A empresa possui instalações fabris expansíveis com 1740 m<sup>2</sup> de área coberta e 300 m<sup>2</sup> de área descoberta. Para além da sede possui uma delegação em Lisboa, que serve de base a todas as operações na zona sul do país.



Microprocessador  
Sistemas Digitais, S.A.

## Historial

**1979** - A Microprocessador- Sistemas Digitais S.A. é fundada por um grupo de docentes da Faculdade de Engenharia da Universidade do Porto, que tinham como visão a inovação na área da electrónica e dos sistemas digitais. A electrónica digital estava a dar os primeiros passos e a “carolice” e o voluntarismo foram o principal motor para o desenvolvimento da actividade. Os primeiros trabalhos foram desenvolvidos a partir de encomendas provenientes da EDP e da indústria têxtil. Mais tarde, o desenvolvimento de dois produtos dedicados à área industrial despertam o interesse do Grupo Sonae.

**1984** - A Sonae adquire a maioria do capital da Microprocessador aos seus fundadores e esta passa a integrar o grupo na área de Tecnologias de Informação.

**1991** - A Sonae resolve alienar as empresas que compunham esta área de negócios, concentrando os seus investimentos na indústria. O controlo da Microprocessador regressa aos seus quadros, com a compra da participação detida pelo grupo de Belmiro de Azevedo.

**1993** - A procura de um parceiro tecnológico e com peso industrial faz com que o Grupo Efacec entre no capital da Microprocessador, chegando a deter 54.25% do capital da empresa.

**2006** (30 de Junho) - a Microprocessador autonomiza-se novamente com a saída do grupo Efacec e inicia um processo de reestruturação.



Microprocessador  
Sistemas Digitais, S.A.

## Volume de negócio

A Microprocessador apresentou em 2006 um volume de negócios de 5,5 milhões de euros, valor essencialmente conseguido no mercado nacional. As vendas regulares para os mercados externos não ultrapassaram os 10% do volume de negócios global.

> Repartição do volume de negócios por mercados (2006):

25% no mercado da indústria

25% no mercado dos serviços/edifícios

50% no mercado dos transportes

> Repartição do volume de negócios por área de actividade (2006):

50% na área de Automação e Controlo

50% na área de Informação ao Público



Microprocessador  
Sistemas Digitais, S.A.

## Objectivos

Os objectivos da empresa passam pela consolidação dos negócios nos mercados de Indústria e Serviços/Edifícios e pelo crescimento no mercado dos Transportes.

A consolidação deverá ser atingida através da fidelização dos actuais clientes e da conquista de novos, não só no mercado nacional, mas alargando, de forma mais permanente, o âmbito geográfico de actuação destes sectores. Para tal, estão a ser estudados mercados como Espanha e Angola.

Por sua vez, o crescimento no mercado dos Transportes deverá ser efectuado através da aposta no mercado mediterrâneo, pelo facto de nesta área se concentrarem importantes empresas gestoras de infra-estruturas de transportes e reconhecidas empresas integradoras de sistemas de telemática rodoviária.

Através do estabelecimento de relações privilegiadas com este tipo de empresas, que por sua vez, actuam num mercado global, a Microprocessador acredita poder levar os seus produtos a qualquer parte do mundo.



Microprocessador  
Sistemas Digitais, S.A.

## Parcerias

A presença da Microprocessador no mercado nacional e internacional tem vindo a ser cimentada, em grande parte, através do trabalho desenvolvido em conjunto com parceiros tecnológicos de renome. Actualmente, a Microprocessador é integrador reconhecido da Schneider, da Siemens, da Omron e da Oracle.

A competência, o know-how e a experiência da empresa são reconhecidos pelos seus parceiros e a prová-lo estão as relações duradouras e de estreita colaboração que a Microprocessador mantém com estas entidades.



Microprocessador  
Sistemas Digitais, S.A.

## Projectos mais recentes

### INDÚSTRIA

Cliente	País	Sistema Fornecido	Data
Tabaqueira	Portugal	Sistema de Gestão de Energia	2006
Intasa	Espanha	Sistema de Controlo de Produção	2006
Renault - Cacia	Portugal	Sistema de Gestão de Energia	2006
Sonae - Mangualde	Portugal	Sistema de Controlo de Produção	2006
Sonae - Oliv. Hospital	Portugal	Sistema de Controlo de Produção	2006
Auto Europa	Portugal	Automação e Supervisão	2006
Isoroy - Le Cresout	França	Sistema de Controlo de Produção	2006
Isoroy - Chateleraut	França	Sistema de Controlo de Produção	2005
Isoroy - Ussel	França	Sistema de Controlo de Produção	2005
Unicer	Portugal	Automação e Supervisão Industrial	2005
Renova	Portugal	Automação Industrial	2005
Docapesca - Sesimbra	Portugal	Sistema electrónico de leilão	2004
Docapesca - Portimão	Portugal	Sistema electrónico de leilão	2004
Docapesca - Trafaria	Portugal	Sistema electrónico de leilão	2004



Microprocessador  
Sistemas Digitais, S.A.

## SERVIÇOS/EDIFÍCIOS

Cliente	País	Sistema Fornecido	Data
C.C. VIII Avenida S.J. Madeira	Portugal	Sistema de Gestão Técnica	2007
Gaia Shopping	Portugal	Expansão de Sist. de Gestão Técnica	2007
Serra Shopping - Covilhã	Portugal	Sistema de Gestão Técnica	2005
Modelo de Portimão	Portugal	Sistema de Contagem de Energia	2005
Modelo de Albufeira	Portugal	Sistema de Contagem de Energia	2005
Coimbra Shopping	Portugal	Sistema de Gestão Técnica	2005
Seixal Shopping	Portugal	Sistema de Gestão Técnica	2005
Cascais Shopping	Portugal	Sistema de Gestão Integrada	2005
Quinta do Pinheiro	Portugal	Sistema de Gestão Técnica	2004
Norte Shopping	Portugal	Sist. de Gravação Digital de Vídeo	2004
C.C. Dos Mares	Espanha	Sistema de Gestão Técnica	2004



Microprocessador  
Sistemas Digitais, S.A.

## TRANSPORTES

Cliente	País	Sistema Fornecido	Data
CP	Portugal	Painéis Indicadores de Destino e Paragem	2007
Brisa (A10 e A17)	Portugal	Painéis de Sinalização e Mensagem Variável	2006
Carris - Lisboa	Portugal	Painéis de Paragem de Autocarro	2006
C.M. Lisboa (Túnel do Marquês)	Portugal	Painéis de Sinalização e Mensagem Variável	2006
Estradas de Portugal (Serra da Estrela)	Portugal	Sistema de Gestão de Tráfego, Sinalização Variável, Estações Meteorológicas	2006
Brisa	Portugal	Painéis Electrónicos de Indicação de Preços de Combustíveis	2006
Estradas de Portugal	Portugal	Painéis de Mensagem Variável	2006
Horários do Funchal	Portugal	Painéis de Paragem de Autocarro	2006
REFER	Portugal	Painéis de Plataforma e de Inf. ao Público	2005
C.M. Viana do Castelo	Portugal	Painéis de Inf. Parques de Estacionamento	2005
STCP - Porto	Portugal	Painéis de Paragem de Autocarro	2004
Carris - Lisboa	Portugal	Painéis de Paragem de Autocarro	2004
Carris - Lisboa	Portugal	Sistema de Indicação de Destino para Autocarros	2004



Microprocessador  
Sistemas Digitais, S.A.

## Clientes de referência

### INDÚSTRIA

Riopele

AutoEuropa

Docapesca

Glunz

Isoroy

Jomar

CUF

CIRES

RAR

Renault CACIA

Sonae

Tabaqueira

União dos Farmacêuticos

Unicer

Vicaima

Finertec



Microprocessador  
Sistemas Digitais, S.A.

## SERVIÇOS/EDIFÍCIOS

Assembleia Municipal de Macau  
Banco de Portugal  
Carrefour  
Estádio do Bessa - Boavista FC  
Curtin University Malasia  
Escola de Engenharia da Universidade do Minho  
Europarque  
Exponor  
FEUP  
Hospital de Vila Real  
Hospital Amadora-Sintra  
Makro  
Modelo Continente SGPS  
Oceanário de Lisboa  
Pavilhão de Portugal - Expo 98  
Pavilhão do conhecimento dos mares - Expo 98  
Pavilhão do futuro - Expo 98  
Sonae Sierra  
TagusPark



Microprocessador  
Sistemas Digitais, S.A.

## TRANSPORTES

Aeroporto da Praia  
Brisa  
Carris  
EMEF  
Estradas de Portugal  
Horários do Funchal  
Metro de Messina  
Metro do Porto  
REFER  
Salvador Caetano  
STCP  
Norscut



Microprocessador  
Sistemas Digitais, S.A.

## Contactos

### MICROPROCESSADOR

Microprocessador Sistemas Digitais S.A.

Morada: Rua Eng. Frederico Ulrich - Apartado 3113,  
4471-907 Moreira da Maia - Portugal

Tel.: +351 22 940 9000

### Assessoria de Imprensa

Rita Fonseca:

Tel.: 222 089 144

Tlm.: 969664696

Email.: [rita.fonseca@comni.pt](mailto:rita.fonseca@comni.pt)